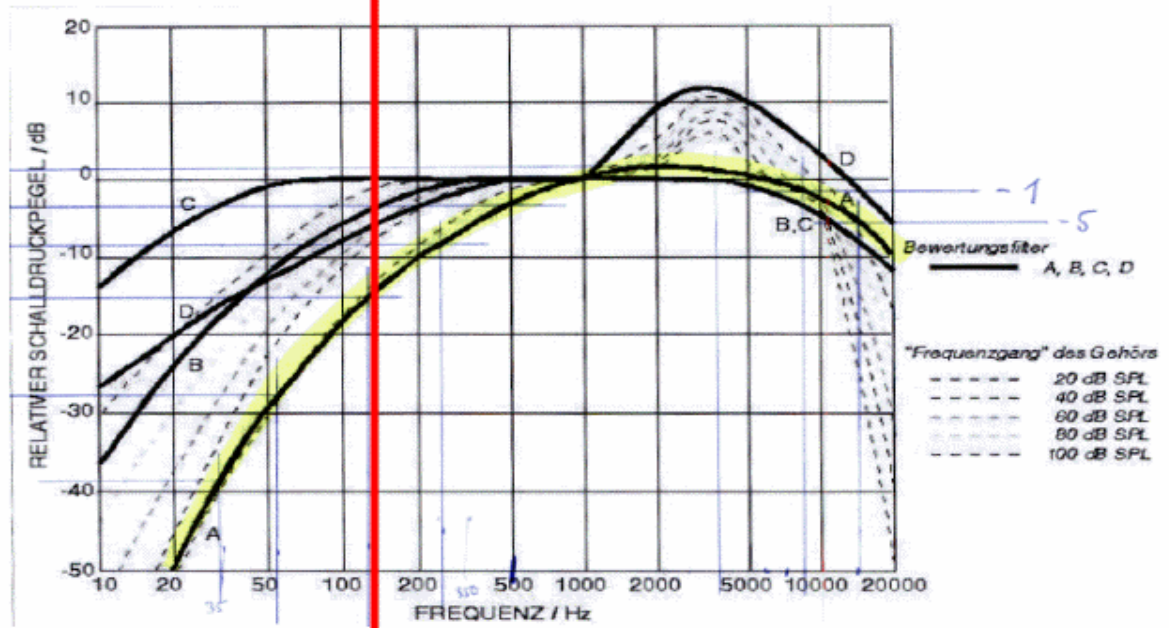
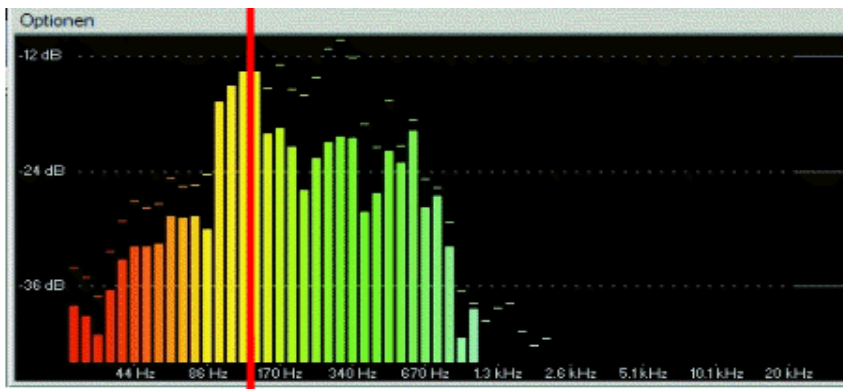
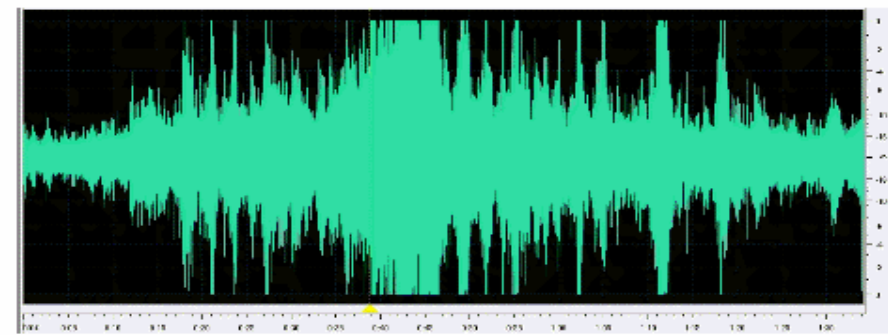


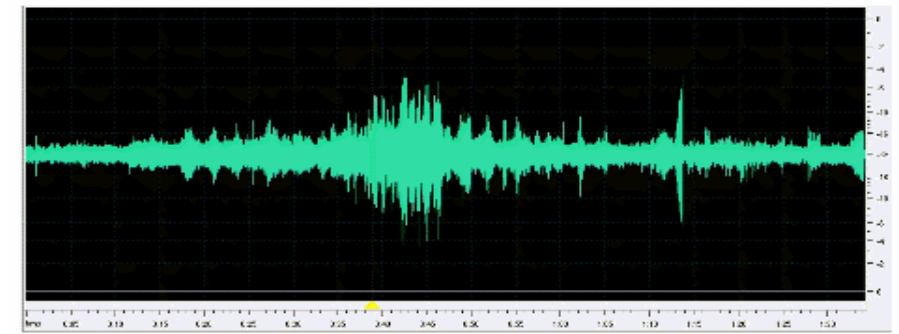
Messung kann die Betroffenheit nicht darstellen!



Original:

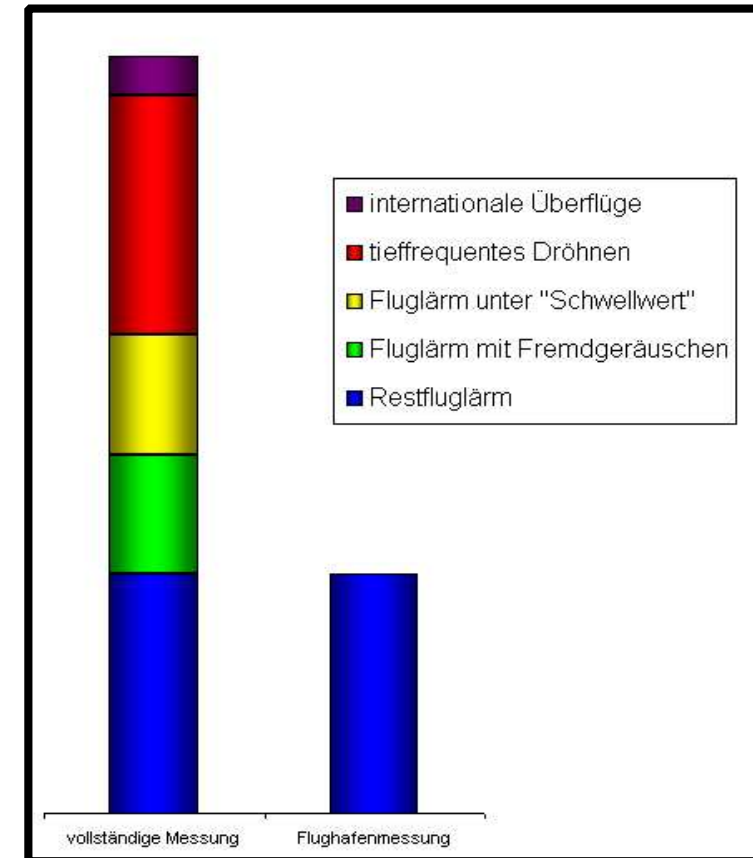
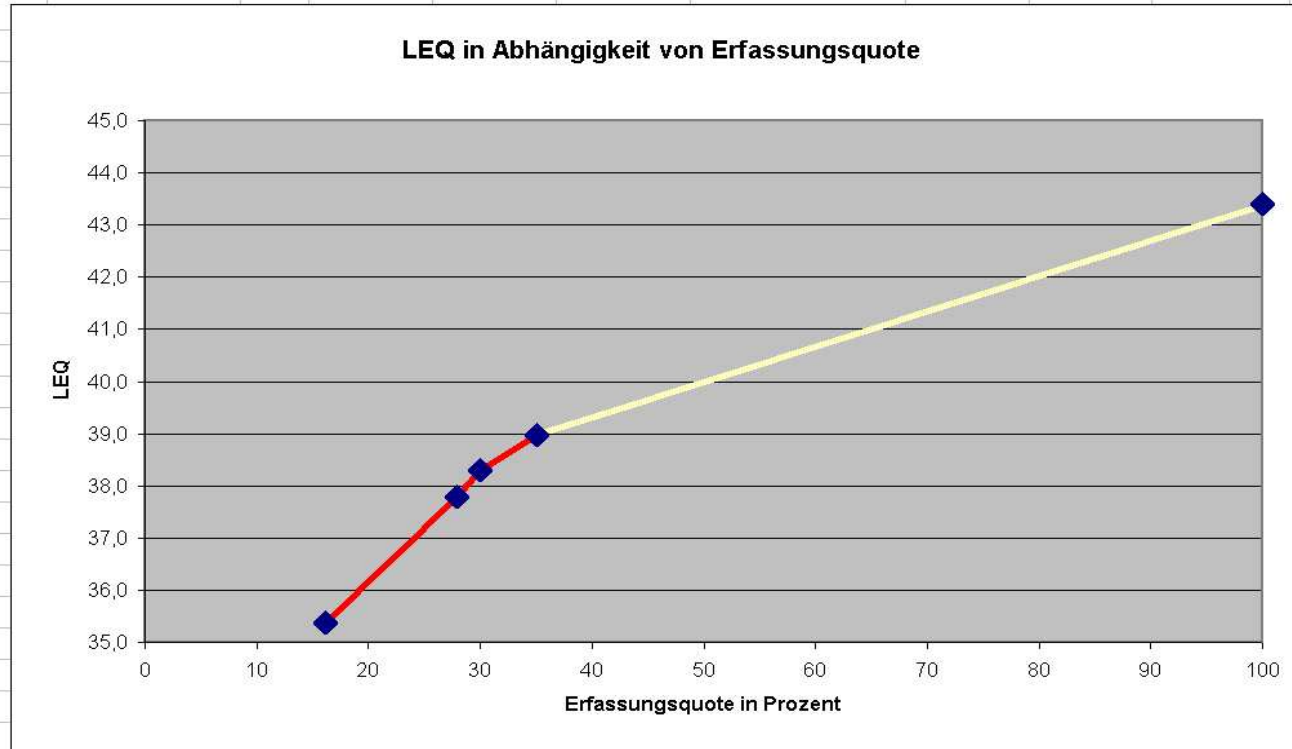


Bewertung nach A:



Abschätzung des Fluglärm Dauerschallpegels für Liesing

	Proz Erfassung	LEQ	LEQ Werte Monat 1- 3 des Quart	erfasste Überflüge	LEQ Hochrechnung	
Q1	16,16	35,4	36,4	33,8	35,5	404 = $C2+10*\text{LOG}(100/B2)$
Q2	27,88	37,8	39,0	36,6	37,4	697
Q4	30,04	38,3	38,5	38,6	37,7	751
Q3	35,08	39,0	38,1	38,8	39,8	877



Flughafen-Lärmmessstation in Siebenhirten

- Niedrige Durchschnittslärmpegel korrelieren mit niedrigen Erfassungsquoten
- Eine Hochrechnung zeigt gesundheitsschädliche 43 - 43,5 dBA 16h Dauerschallpegel

