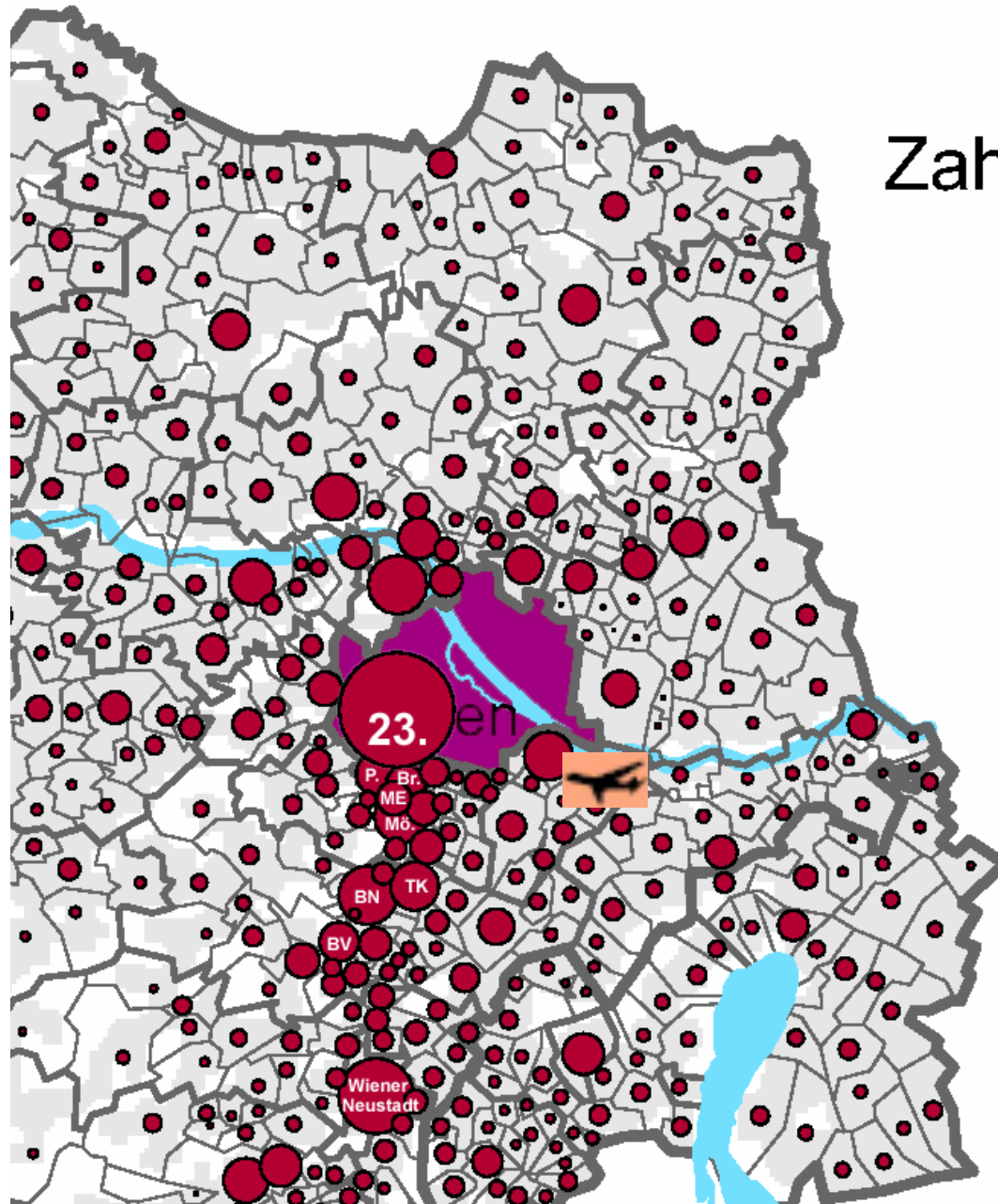
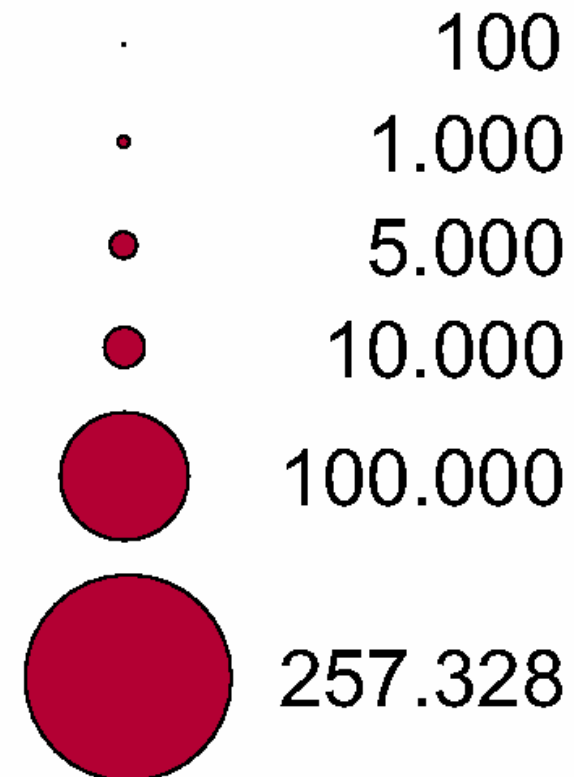


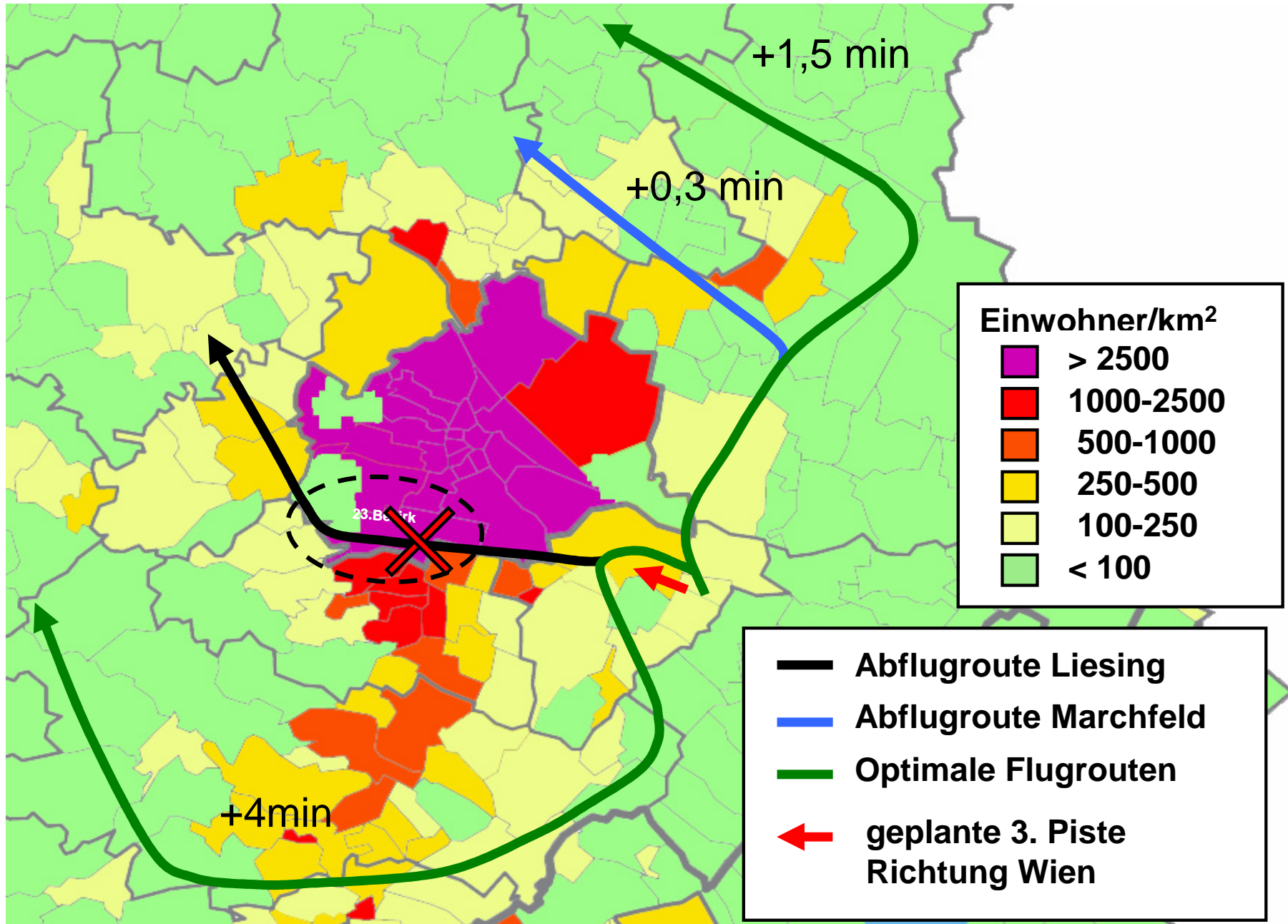
Statistik Austria Wohnbevölkerung



Zahl der Bevölkerung



Mehrkosten durch Umfliegen dicht besiedelter Gebiete



1 zusätzliche Flugminute kostet 33 Cent pro Passagier

Abschätzung Mehrkosten für Umfliegen dicht besiedelter Gebiete

	km Pistenende bis LANUX	Differenz km	Differenz Minuten bei Reisegeschwindigkeit 840 km/h (A320)	Kosten Treibstoff: 0,5 Euro pro Liter (keine Möst) Verbrauch Treibstoff Reiseflughöhe: 3l/100km/Passagier	Personalkosten 5 Mitarbeiter (Pilot, Co-Pilot, 3 Flugbegleiter) durchschn. 60 Euro die Stunde für 100 Passagiere (2 Piloten, 3 Flugbegleiter) - nur fällig bei Überstunden	Wartung mit je 2 Cent pro Passagier und Minute	Anschaffungskosten mit 5 Cent pro Passagier und Minute	Mehrpreis in Summe pro Ticket
Alternative Süd-Worst Case	170,72	53,52	3,82	0,80	0,19	0,08	0,19	1,26
Flugroute Liesing	117,2	0	0,00	0,00	0,00	0,00	0,00	0,00
Flugroute Piste 34 - nur zum Vergleich	122	4,8	0,34	0,07	0,02	0,01	0,02	0,11
Alternative Nordwest - Worst Case	138,3	21,1	1,51	0,32	0,08	0,03	0,08	0,50
Mittelwert - Worst Case								0,88

